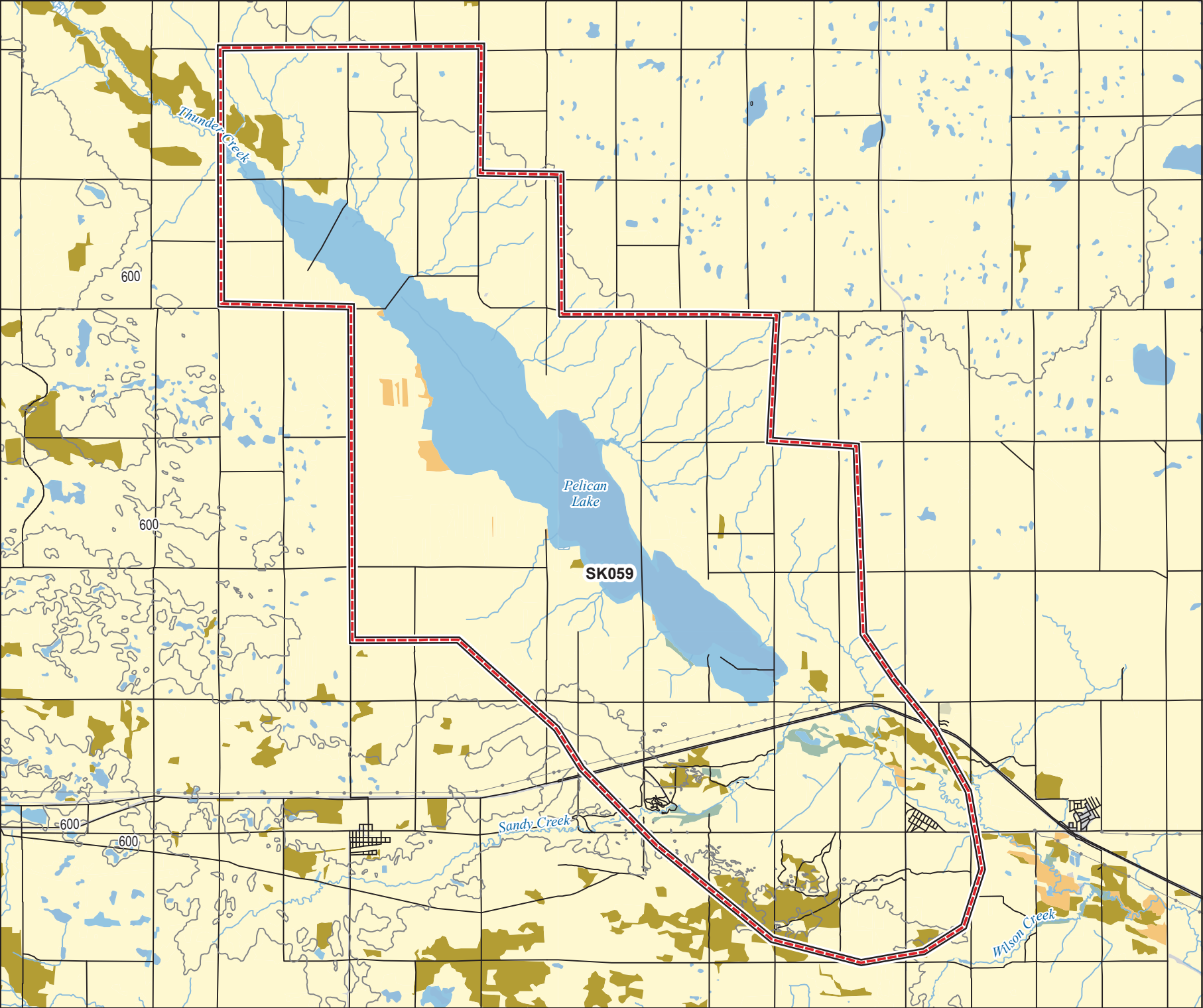


Site: SK059

Pelican Lake

Saskatchewan



**Important Bird and Biodiversity
Areas of Canada**
Zones importantes pour la
conservation des oiseaux
et de la biodiversité du Canada



<http://www.ibacanada.org/site.asp?siteID=SK059>



Legend

Légende

- | | | |
|------------------------------|---|------------------------------------|
| Generalized IBA boundary | — | Limite générale de la ZICO |
| Expressway or highway | — | Autoroute ou route nationale |
| Regional or local road | — | Route régionale ou locale |
| Rail line | — | Chemin de fer |
| Utility corridor | — | Ligne de transport d'énergie |
| Contour line (m) | — | Courbe de niveau (m) |
| Watercourse | — | Rivière ou ruisseau |
| Deciduous forest (dense) | — | Forêt de feuillus (dense) |
| Deciduous forest (open) | — | Forêt de feuillus (ouvert) |
| Coniferous forest (dense) | — | Forêt de conifères (dense) |
| Coniferous forest (open) | — | Forêt de conifères (ouvert) |
| Mixedwood forest (dense) | — | Forêt mixte (dense) |
| Mixedwood forest (open) | — | Forêt mixte (ouvert) |
| Shrubland | — | Milieu arbustif |
| Wetland | — | Milieu humide |
| Other forest / woodland | — | Autre forêt |
| Grasses, sedges or herbs | — | Gramminées, de carex, d'herbes |
| Barren or sparsely vegetated | — | Dénué sec ou végétation clairsemée |
| Agriculture / open country | — | Milieu agricole |
| Developed area | — | Zone développée |
| Snow / ice | — | Neige / glace |
| Water | — | Eau |
| Unclassified | — | Non classifié |

Topographic data / Données topographiques
© Natural Resources Canada / © Ressources naturelles Canada
Cartographic production by Bird Studies Canada - iba@birdscanada.org
Production cartographique par Études d'oiseaux Canada - iba@birdscanada.org

The IBA Program is an international conservation initiative coordinated by BirdLife International. The Canadian co-partners for the IBA Program are Bird Studies Canada and Nature Canada. Regional partners affiliated with the Program coordinate a wide variety of conservation activities at IBAs and play a key role in the establishment and maintenance of IBA Caretaker Networks.

Le programme des ZICO est une initiative de conservation internationale coordonnée par BirdLife International. Les co-partenaires canadiens du programme des ZICO sont Études d'Oiseaux Canada et Nature Canada. Les partenaires régionaux du programme coordonnent une vaste gamme d'activités liées à la conservation de la nature dans les ZICO et ils jouent un rôle primordial dans la mise en place et le maintien des Réseaux de gardiens des ZICO.

Bird Studies Canada. Important Bird and Biodiversity Areas of Canada Database. Port Rowan, Ontario: <http://www.ibacanada.org>

Études d'oiseaux Canada. Base de données des zones importantes pour la conservation des oiseaux et de la biodiversité du Canada. Port Rowan, Ontario: <http://www.ibacanada.org>



March 2017 / Mars 2017